

Lote 7 – Quadra 10 – Matrícula 25.139
LOTEAMENTO VILA AMÉRICA

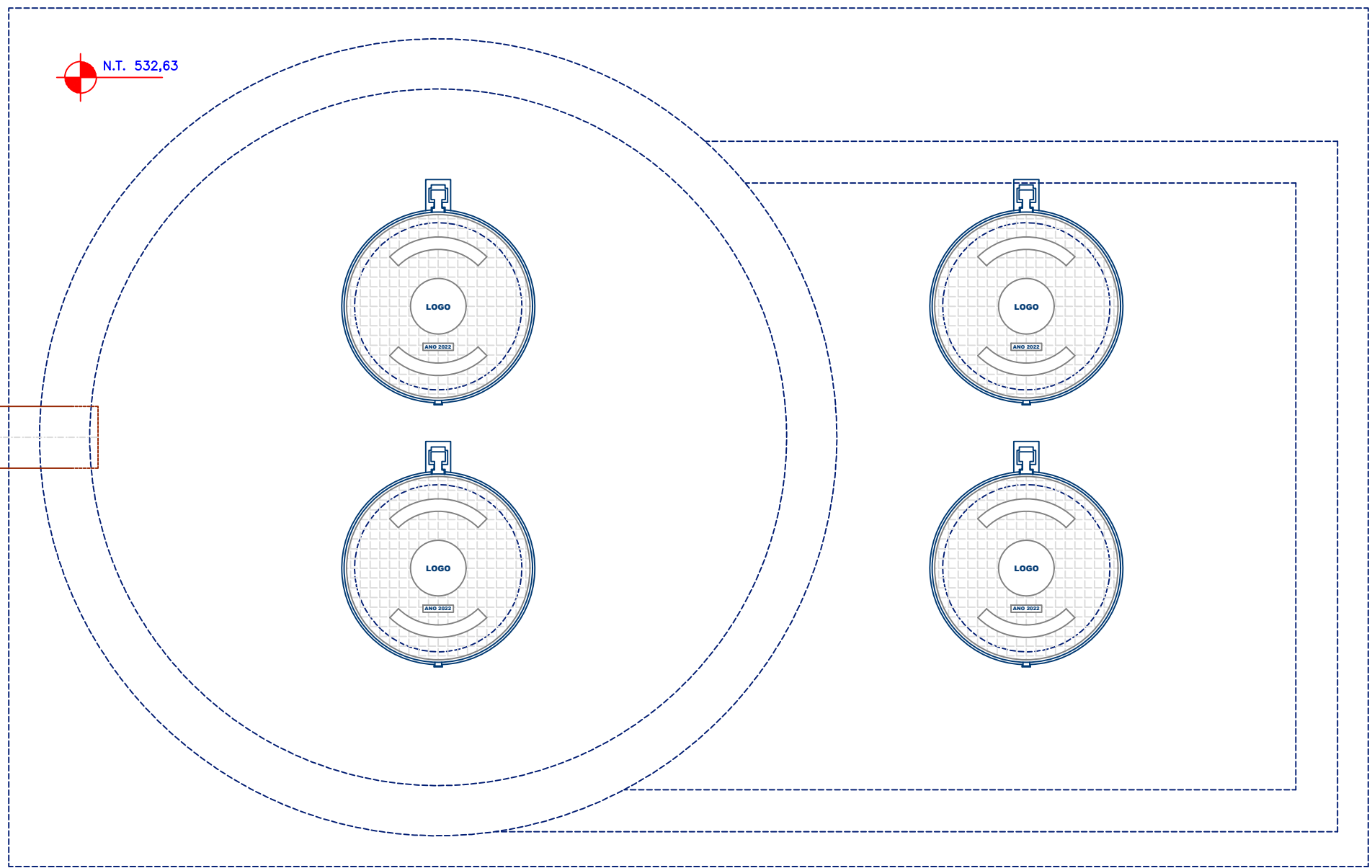
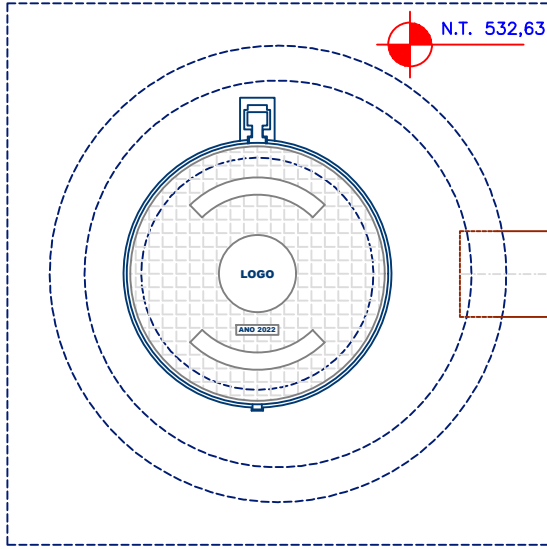
ALINHAMENTO PREDIAL – CERCA EXISTENTE

DISTÂNCIA PARA POSTE CONCESSIONÁRIA
APROXIMADAMENTE 5M
PARA DETALHAMENTO DA CAIXA DE PASSAGEM
VER PRANCHA 04

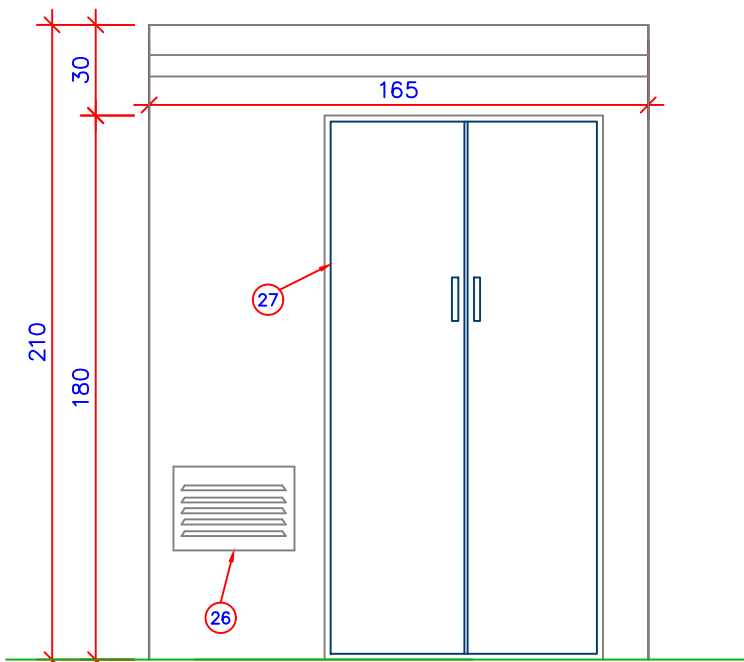
PASSEIO

MEIO-FIO
SARJETA

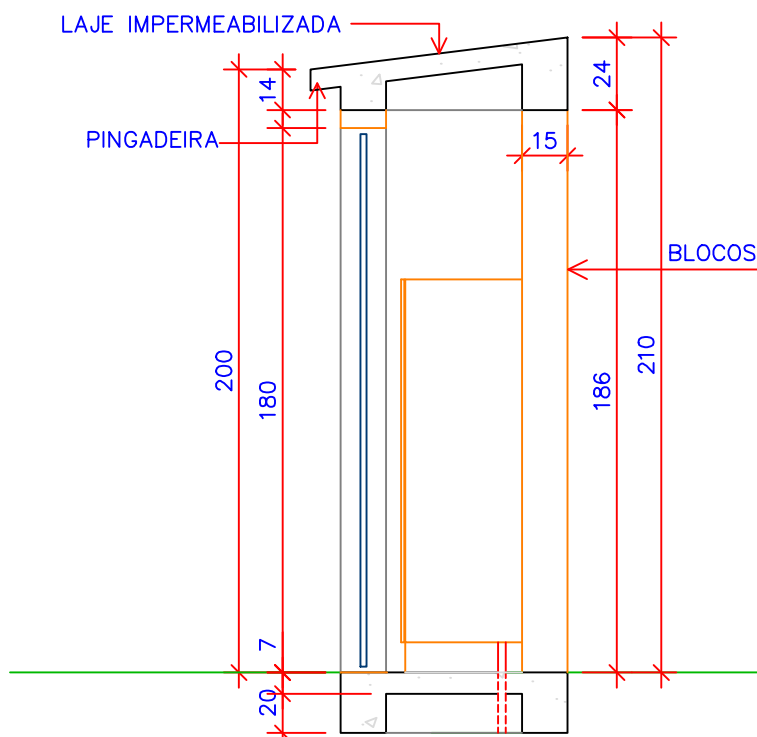
1 PLANTA BAIXA
ESCALA 1:25



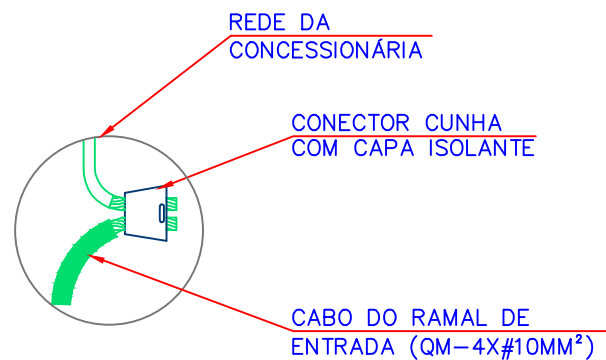
2 PLANTA NA EL. 533,00
ESCALA 1:25



3 VISTA FRONTAL MURETA
ESCALA 1:25



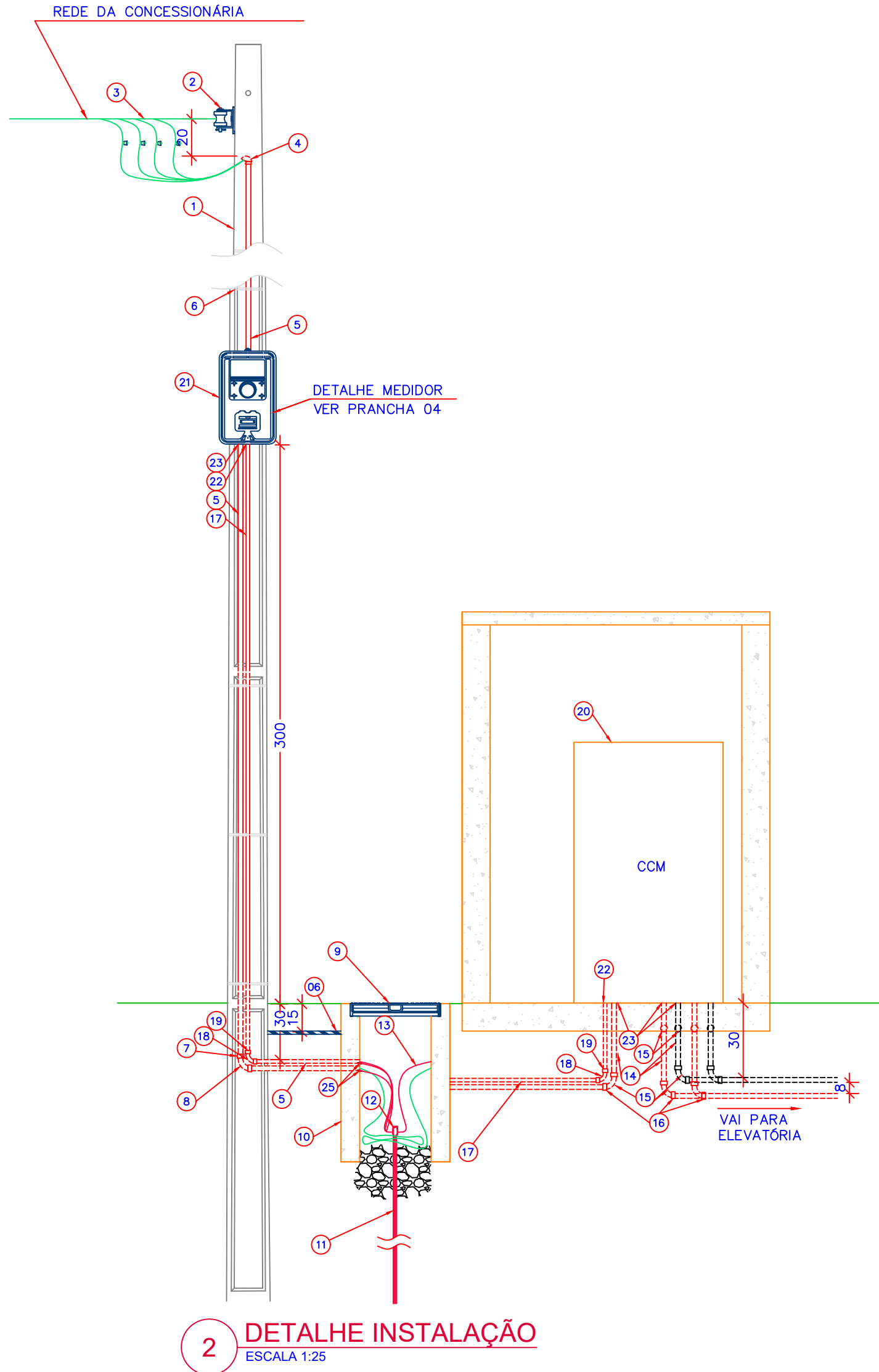
4 CORTE B-B
ESCALA 1:25



5 CONEXÃO A REDE DA CONCESSIONÁRIA
ESCALA 5/8

NOTAS:

1 – PARA NOTAS, LEGENDAS E DESENHOS DE REFERÊNCIA, VER PRANCHA 01



2 DETALHE INSTALAÇÃO
ESCALA 1:25

RELAÇÃO DE MATERIAIS				RELAÇÃO DE MATERIAIS			
N°	DISCRIMINAÇÃO	UN.	Q.	N°	DISCRIMINAÇÃO	UN.	Q.
01	POSTE DUPLO T, 11m 150daN	PÇ	01	26	ABERTURA PARA CIRCULAÇÃO DE AR EM AÇO GALVANIZADO OU ALUMÍNIO 40X30CM	PÇ	01
02	CONJUNTO COM ARMAÇÃO SECUNDÁRIA PINO E ISOLADOR TIPO ROLDANA (2 ISOLADORES)	PÇ	02	27	PORTA COM DUAS FOLHAS EM ALUMÍNIO 90X180CM	PÇ	01
03	CABO MULTIPLEXADO TIPO EPR ISOLAÇÃO 1KV, 4X#10MM²	M	40	28	ABRAÇADEIRA TIPO "D" 2"	PÇ	04
04	CABEQOTE PARA ELETRODUTO #2", EM ALUMÍNIO	PÇ	01	29	BUCHA N° 10	PÇ	08
05	ELETRODUTO EM AÇO GALVANIZADO #2"	PÇ	03	30	PARAFUSO AUTO-ATARRAXANTE 6,3x50MM	PÇ	08
06	FITA DE AÇO INOX PARA FERRÍTICO 70MM DE LARGURA	PÇ	08	31	PRENSA CABOS EM NYLON, ROSCA BSP EM PVC 1/4"	PÇ	01
07	LUVA DE CONEXÃO EM AÇO GALVANIZADO PARA ELETRODUTO #2"	PÇ	03	32	PRENSA CABOS EM NYLON, ROSCA BSP 3/4"	PÇ	02
08	CURVA 90° EM AÇO GALVANIZADO #2"	PÇ	01	33	PRENSA CABO PG6,5	PÇ	06
09	TAMPA E ARMAÇÃO PARA TAMPA EM FERRO NODULAR 125KN PADRÃO CONCESSIONÁRIA	PÇ	01	34	PARAFUSO MÁQUINA M12X200mm COM DUAS ARRUELAS LISAS E PORCA QUADRADA	PÇ	04
10	CAIXA DE PASSAGEM EM ALVENARIA, CONFORME DETALHE	PÇ	01	35	TUBO DE PVC PESADO PARA ESGOTO Ø100X5000MM	PÇ	01
11	HASTE DE ATERRAMENTO COBREADA COM ALMA DE AÇO, 5/8"x2,44M	PÇ	05	36	TAMPÃO COM ROSCA PARA TUBO PVC PESADO PARA ESGOTO 100MM	PÇ	01
12	CONECTOR PARA HASTE DE ATERRAMENTO COBREADA	PÇ	05	37	DISJUNTOR TERMOMAGNÉTICO, CURVA C, TRIPOLAR, 50A, ICC 8KA EM 380V	PÇ	02
13	CABO DE COBRE NU #10MM²	M	30	38	SENSOR HIDROSTÁTICO, A DOIS FIOS, 4-20 mA, 8MCA, 12-30V, CORPO EM INOX	PÇ	01
14	ELETRODUTO EM PVC RÍGIDO Ø1"	PÇ	16	39	CAIXA DE PASSAGEM 300X300X200MM, DE EMBUTIR OU SOBREPOR, TIPO PESADA EM ALUMÍNIO	PÇ	01
15	CURVA EM PVC RÍGIDO Ø1"	PÇ	20	40	ELETRODUTO EM PVC RÍGIDO 1/2"	PÇ	05
16	LUVA DE CONEXÃO EM PVC RÍGIDO Ø1"	PÇ	28	41	CURVA 90° EM PVC RÍGIDO 1/2"	PÇ	05
17	ELETRODUTO EM PVC RÍGIDO Ø3/4"	PÇ	04	42	CONDULETE TIPO E 1/2"	PÇ	01
18	CURVA EM PVC RÍGIDO Ø3/4"	PÇ	02	43	CONDULETE TIPO C 1/2"	PÇ	01
19	LUVA DE CONEXÃO EM PVC RÍGIDO Ø3/4"	PÇ	08	44	LUMINÁRIA COMPLETA E LAMPÁDA LED 30W	PÇ	01
20	PAINEL AUTOPORTANTE COMPLETO 1300+100X800X400mm	PÇ	01	45	LUVA DE CONEXÃO EM PVC RÍGIDO Ø1/2"	PÇ	08
21	CAIXA PARA MEDIDOR POLIFÁSICO EM POLICARBONATO 500X250X230MM	PÇ	01	46	CABO BLINDADO AFS 4X4,0mm², 0,6/1kV, PRÓPRIO PARA INVERSOR DE FREQUÊNCIA	M	40
22	BUCHA E ARRUELA DE ACABAMENTO Ø3/4"	PÇ	04	47	CABO BLINDADO AFS 2X1,5mm², 0,6/1kV	M	160
23	BUCHA E ARRUELA DE ACABAMENTO Ø1"	PÇ	08	48	CABO FLEXÍVEL #1,5MM², 0,6/1kV, PRETO	M	20
24	BUCHA E ARRUELA DE ACABAMENTO 2"	PÇ	04	49	CABO FLEXÍVEL #1,5MM², 0,6/1kV, AZUL	M	20
25	TERMINAL MECÂNICO BIMETÁLICO PARA ATERRAMENTO DE ELETRODUTO DE FERRO GALVANIZADO	PÇ	02	50	CABO FLEXÍVEL #1,5MM², 0,6/1kV, BRANCO	M	10

PB ENGENHARIA E CONSULTORIA

APROVAÇÃO	PROPRIETÁRIO	PROJETO	BASF-EEE-0007
RESP. TÉCNICO/AUTOR DO PROJETO	INDICADA	LOCAL	Guaratinguetá - SP
REVISÃO	02/06	ASSUNTO	Estação Elevatória de Esgoto - BASF-EEE-01 Projeto Elétrico Detalhes Entrada de Energia